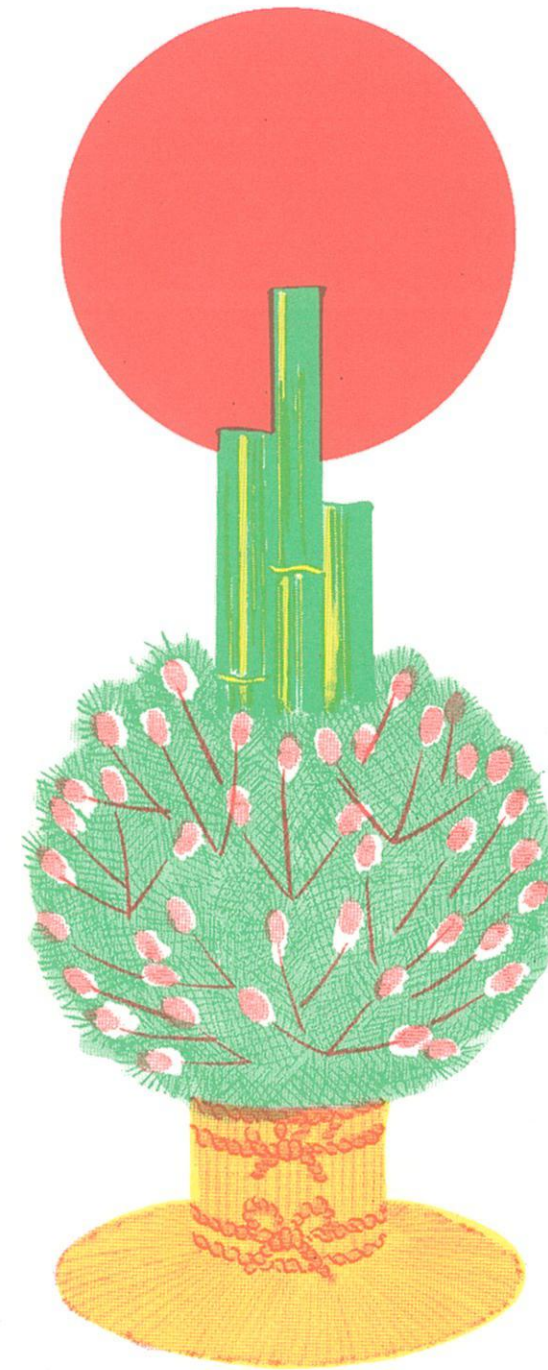
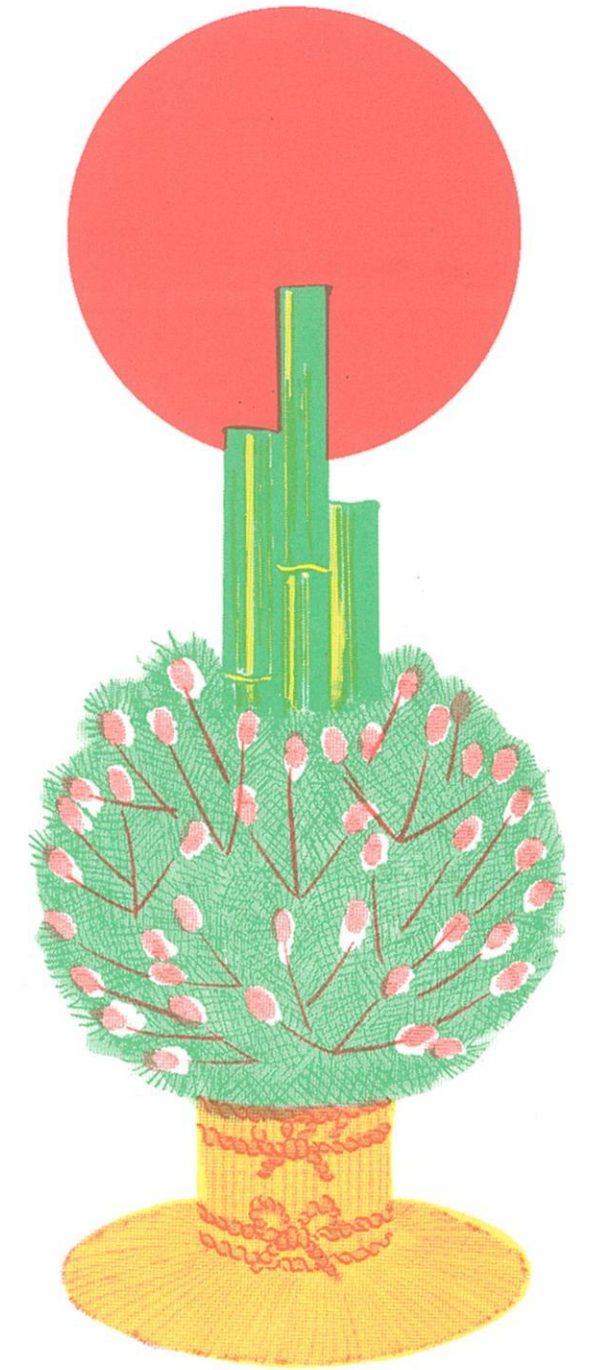


賀正

賀正



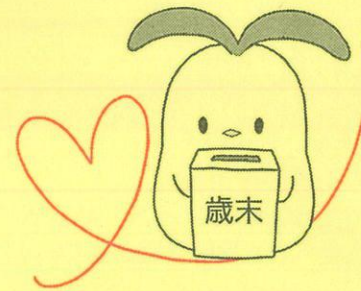
共同募金会浦安市支会
浦安市社会福祉協議会



共同募金会浦安市支会
浦安市社会福祉協議会

地域歳末 たすけあい運動 募金

(運動期間：12月1日～12月31日)



自治会からの通信欄

[] 班・棟	
●ご提出日	[] 月 [] 日 ころまでに
●ご提出先	1. 班(棟)長宅へ
	2. [] 宅へ
	3. 管理事務所 ([]) へ
	4. 戸別に集めにお伺いします。
●特記事項	

歳末たすけあい募金への
皆様のご協力をお願いいたします。

地域歳末たすけあい募金は、ひとり暮らし高齢者や障がいのある方への生活の支援、また安心して暮らせるまちづくりを目指した地域福祉の活動などを支援していくことを目的として実施してきています。

皆様のご協力をよろしくお願い申し上げます。

皆様からお寄せいただいた募金は

1. 地域での生活の支援に

市内に住む障がいのある方、福祉施設で生活されている方等への支援に活用させていただきます。

2. 子どもの学習支援に

市内において、支援を必要としている家庭のお子さんへの学習支援の一部に活用させていただきます。

3. お年寄り子どもたちの心の交流に

市内の小中学生からひとり暮らしのお年寄りに年賀状を送る事業に活用させていただきます。

4. 安心して暮らせる地域づくりのために

市内において、障がい者・高齢者等の車いす利用者の外出支援のための車両や、自治会等団体への軽貨物車両の貸出しをととした地域福祉活動の整備費用等に活用させていただきます。

◆問い合わせ先

千葉県共同募金会浦安市支会

(浦安市社会福祉協議会事務局)

〒279-0042 浦安市東野1-7-1 総合福祉センター内

電話・(047) 355-5271 FAX・(047) 355-5277

Eメール・fukushi@urayasushi-shakyo.jp